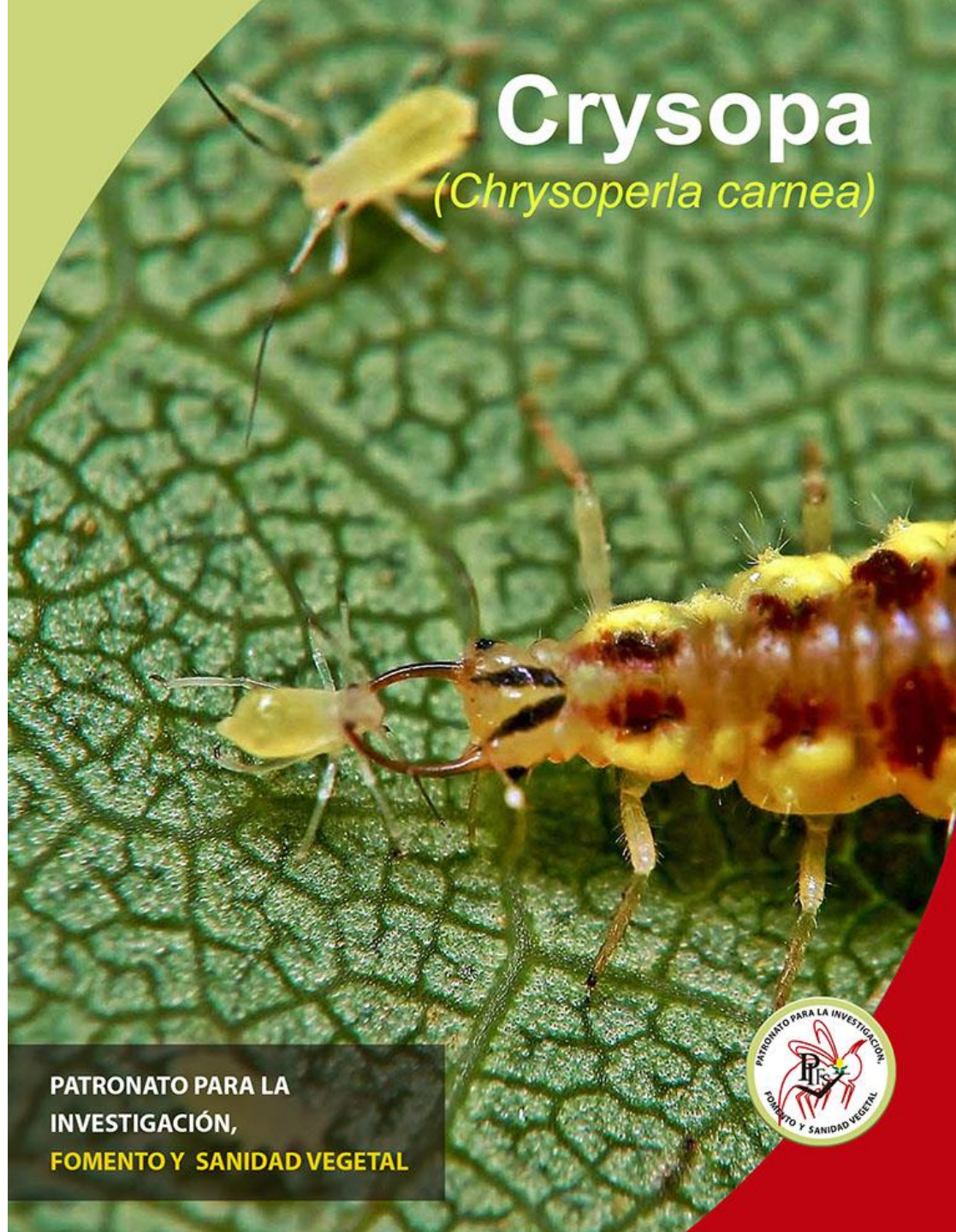


Crysopa

(Chrysoperla carnea)



PATRONATO PARA LA
INVESTIGACIÓN,
FOMENTO Y SANIDAD VEGETAL





Crysopa

(*Chrysoperla carnea*)

Insecto Benéfico Depredador

Se caracteriza por tener un apetito voraz y se alimenta en su estado larval de pulgones, ácaros, piojos harinosos, huevecillos y larvas recién nacidas de lepidópteros, huevecillos y ninfas de mosca blanca araña roja y mosca prieta de los cítricos entre otros.

Descripción de material biológico

El material biológico que usted recibe es una mezcla de huevecillos de *Chrysoperla* con salvado y normalmente se recomienda liberar en la región Norte de Tamaulipas un mililitro (un centímetro cúbico de huevecillos) por cada 10 hectáreas.



De cada huevecillo saldrá una pequeña larva, que al nacer es de tamaño muy diminuto, por lo que no se ven a simple vista, y conforme pasa el tiempo van creciendo y serán más visibles. La frecuencia de las liberaciones y las dosis varían dependiendo de la plaga que se trate y de la densidad (número de plantas y de la altura del cultivo); lo normal es hacerlo cada 15 días, pero si el riesgo de que haya plaga y daño es alto, se sugiere liberar cada 10 días.

Es recomendable iniciar las liberaciones un poco antes de la siembra y continuar haciéndolo durante el desarrollo del cultivo, en los sitios donde pueda estar la plaga.



Su Liberación puede ser sobre las malezas, hojas de los cultivos, en las axilas de las hojas, en el cogollo, en los pelos de los jilotes y/o sobre espigas del sorgo. Para las liberaciones del material biológico, se recomienda hacer orificios en la base del vaso en el que se entrega el material, o bien quitar la tapa y hacer la liberación distribuyéndolo lo mejor posible en todos los sitios no puede estar la plaga.

Dado que la infestación en algunos cultivos es homogénea, la aplicación también debe hacerse de la misma manera, esparciendo el material biológico sobre el cultivo.

